

@SALADEPARADA

---

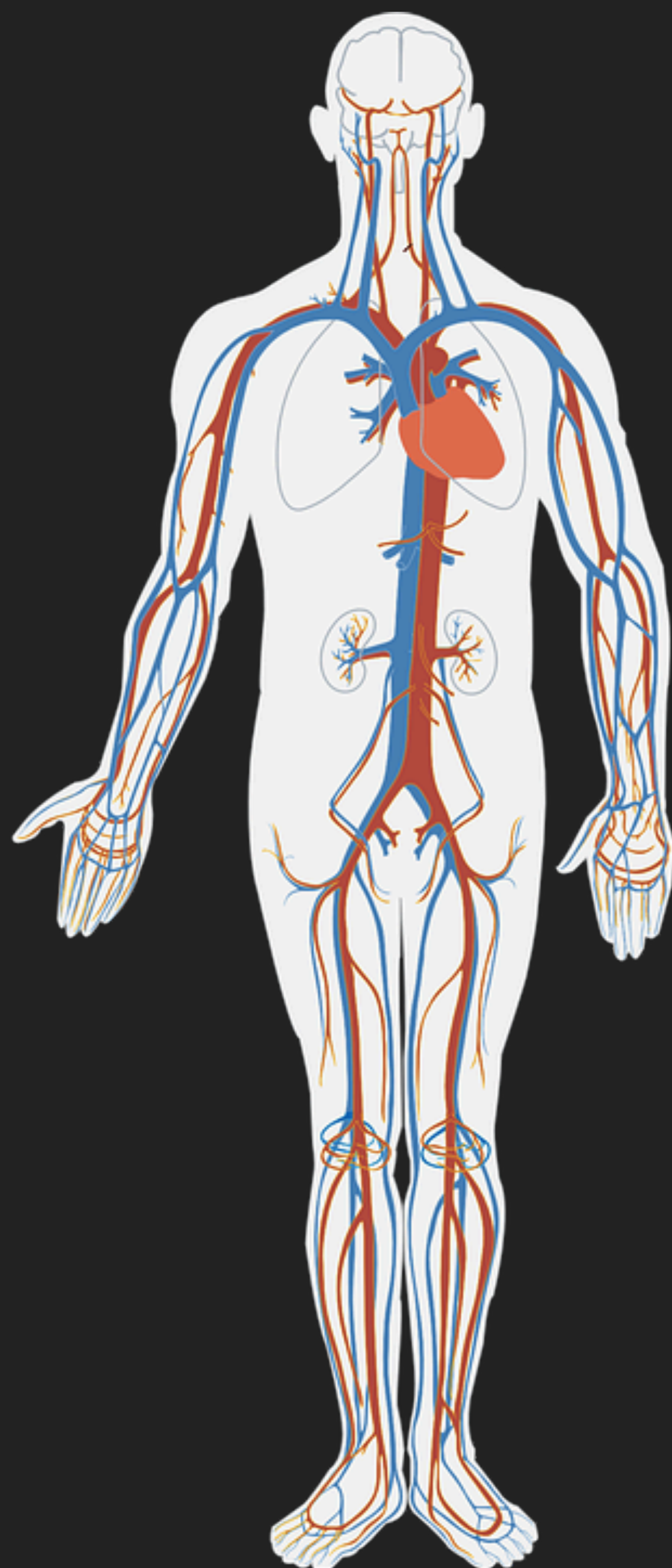
# CHOQUE E USO DE DROGAS VASOATIVAS

## O QUE É CHOQUE?

- ▶ É uma síndrome caracterizada pela incapacidade do sistema circulatório em levar sangue ao corpo.

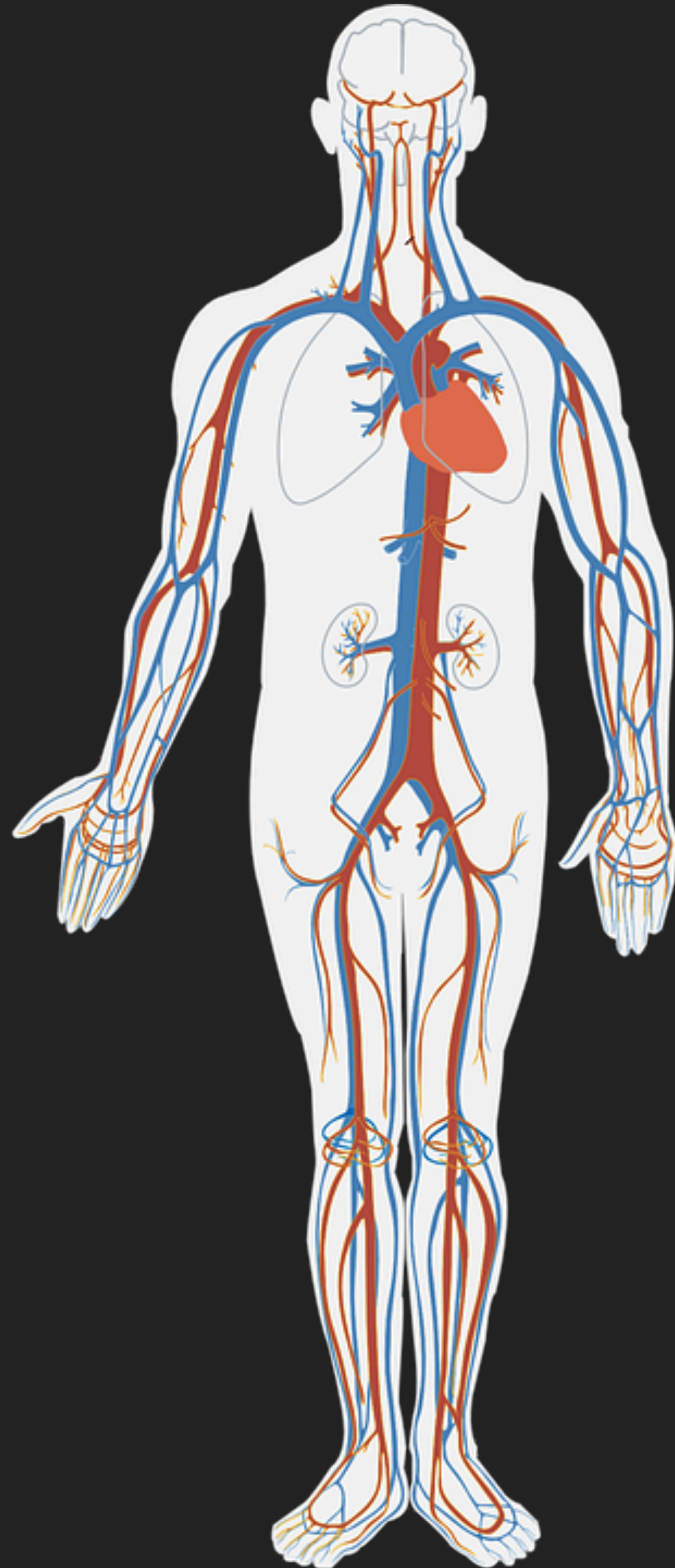
# CHOQUE E USO DE DROGAS VASOATIVAS

---



# CHOQUE E USO DE DROGAS VASOATIVAS

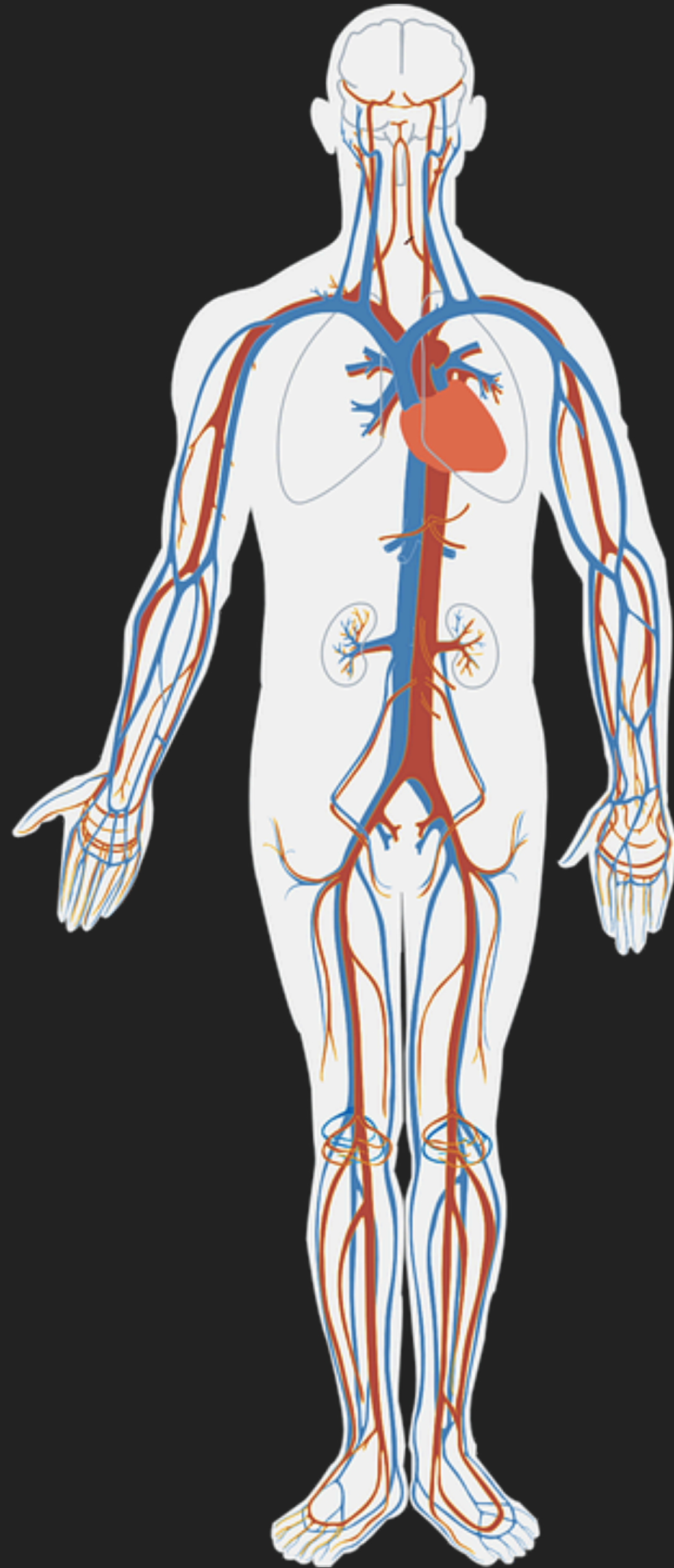
---



▶ Choque hipovolêmico

## CHOQUE E USO DE DROGAS VASOATIVAS

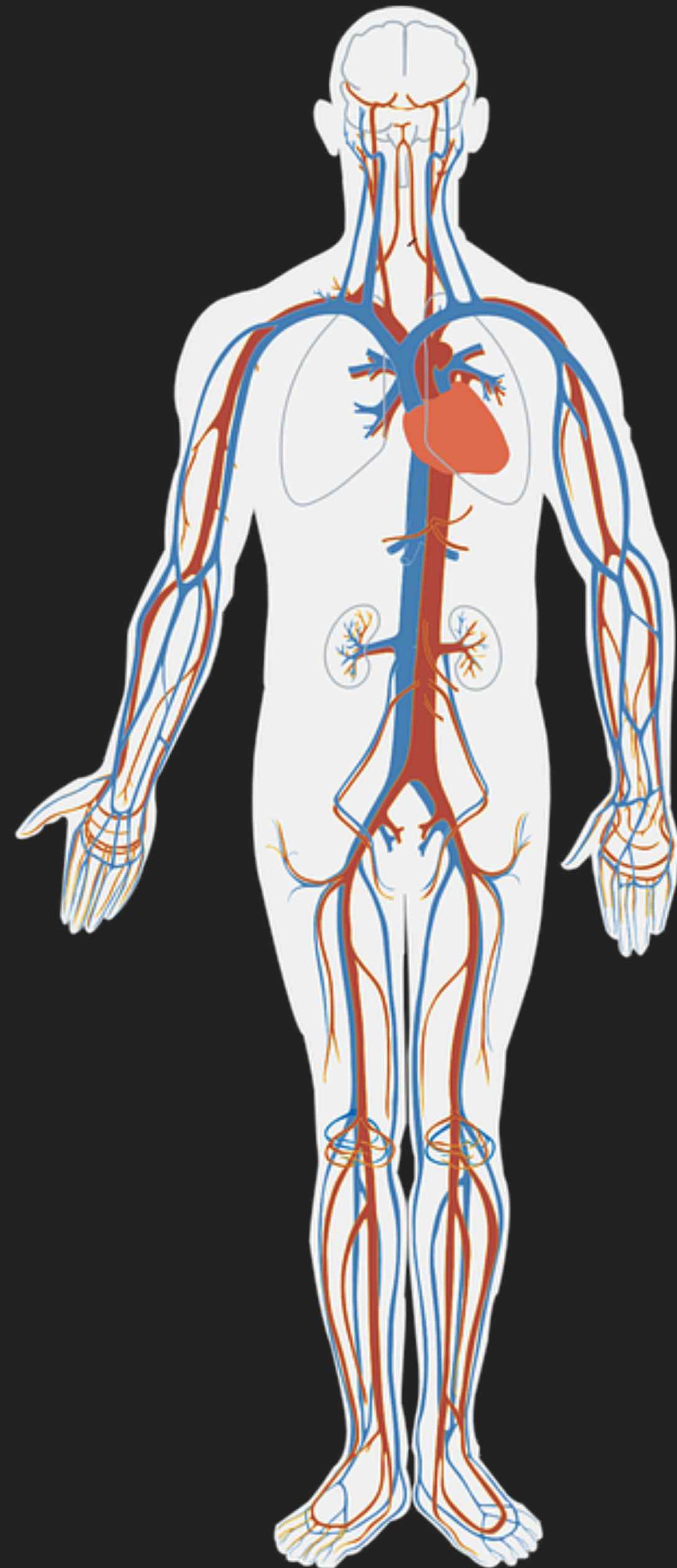
---



- ▶ Choque hipovolêmico
- ▶ Choque cardiogênico

# CHOQUE E USO DE DROGAS VASOATIVAS

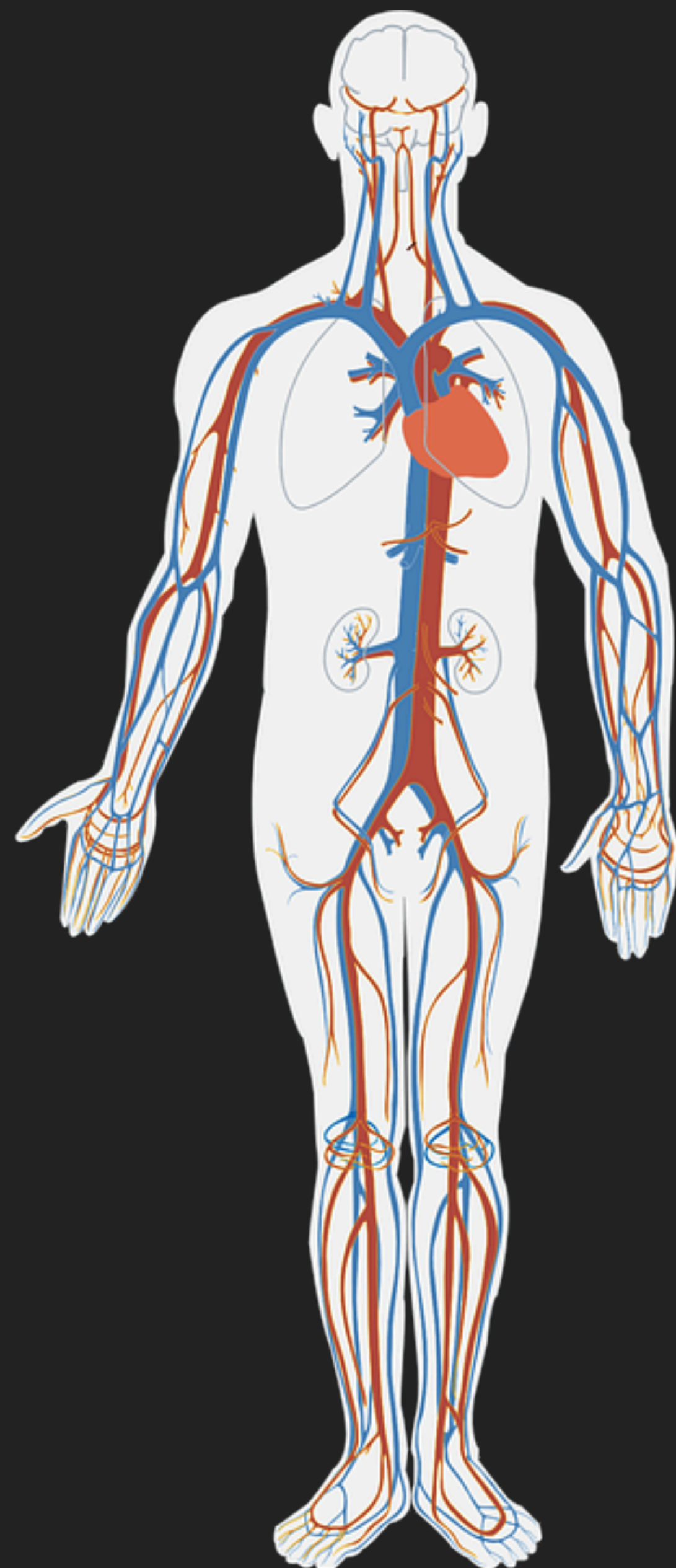
---



- ▶ Choque hipovolêmico
- ▶ Choque cardiogênico
- ▶ Choque distributivo
  - ▶ Séptico, anafilático, neurogênico

# CHOQUE E USO DE DROGAS VASOATIVAS

---



- ▶ Choque hipovolêmico
- ▶ Choque cardiogênico
- ▶ Choque distributivo
  - ▶ Séptico, anafilático, neurogênico
- ▶ Choque obstrutivo
  - ▶ TEP, pneumotórax hipertensivo, tamponamento

**É CHOQUE?**

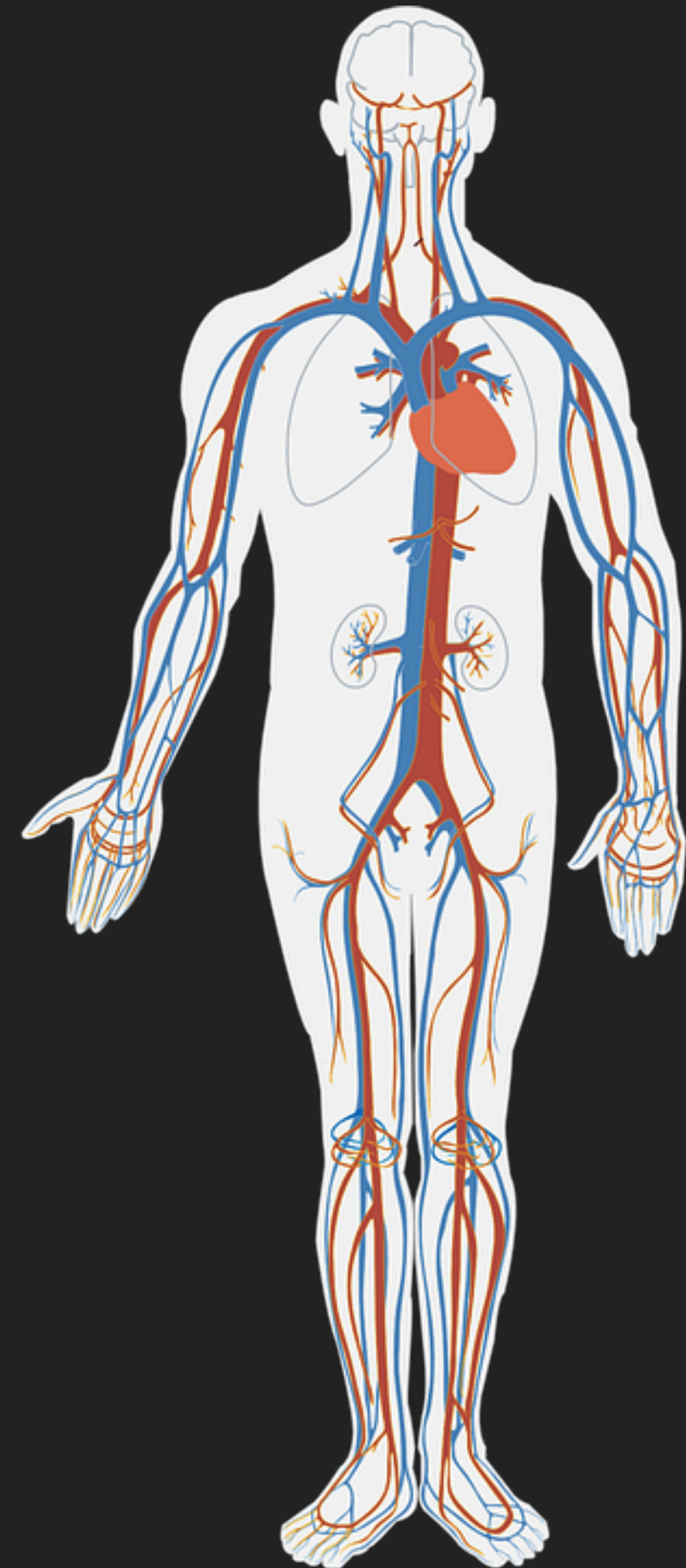


## CHOQUE E USO DE DROGAS VASOATIVAS

---

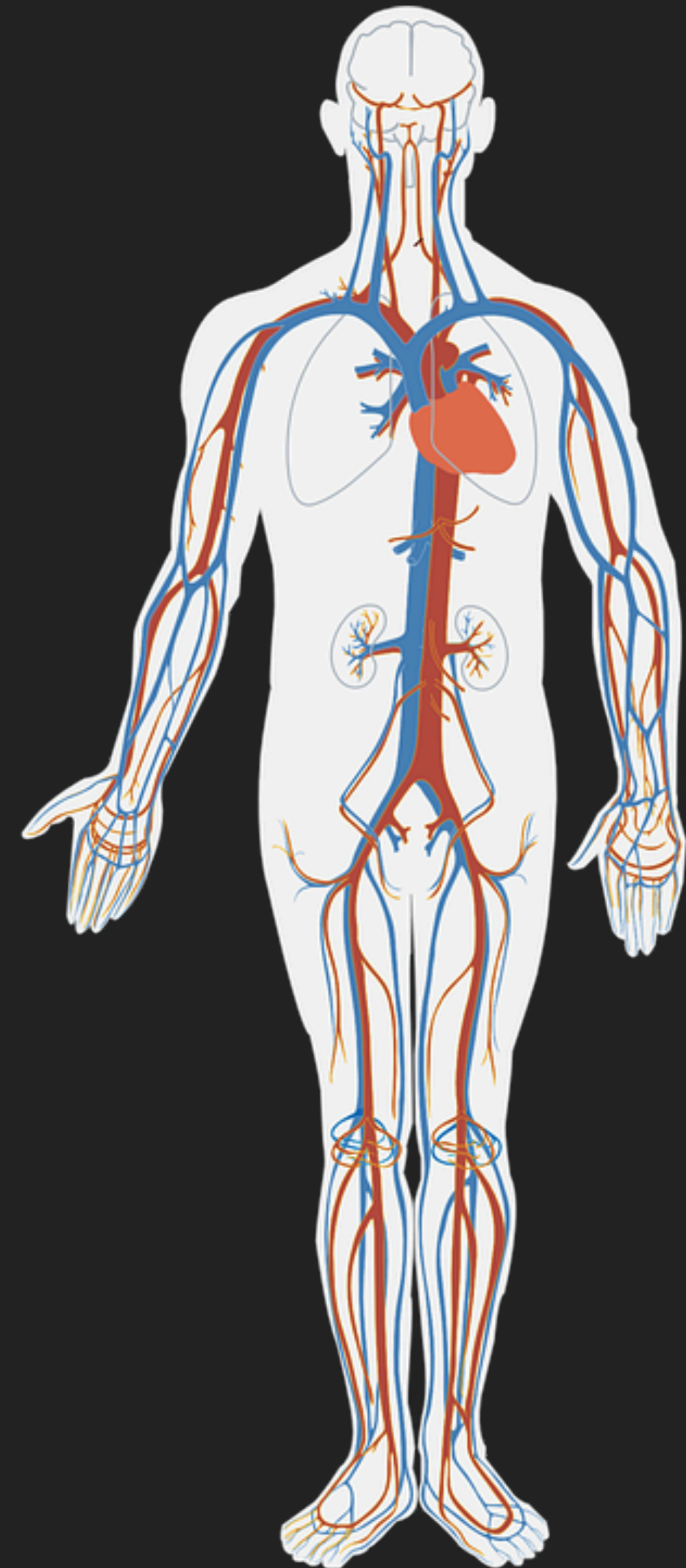
1. Os tecidos começam a entrar em metabolismo anaeróbico.

1. Lactato alto e BE baixo



## CHOQUE E USO DE DROGAS VASOATIVAS

---



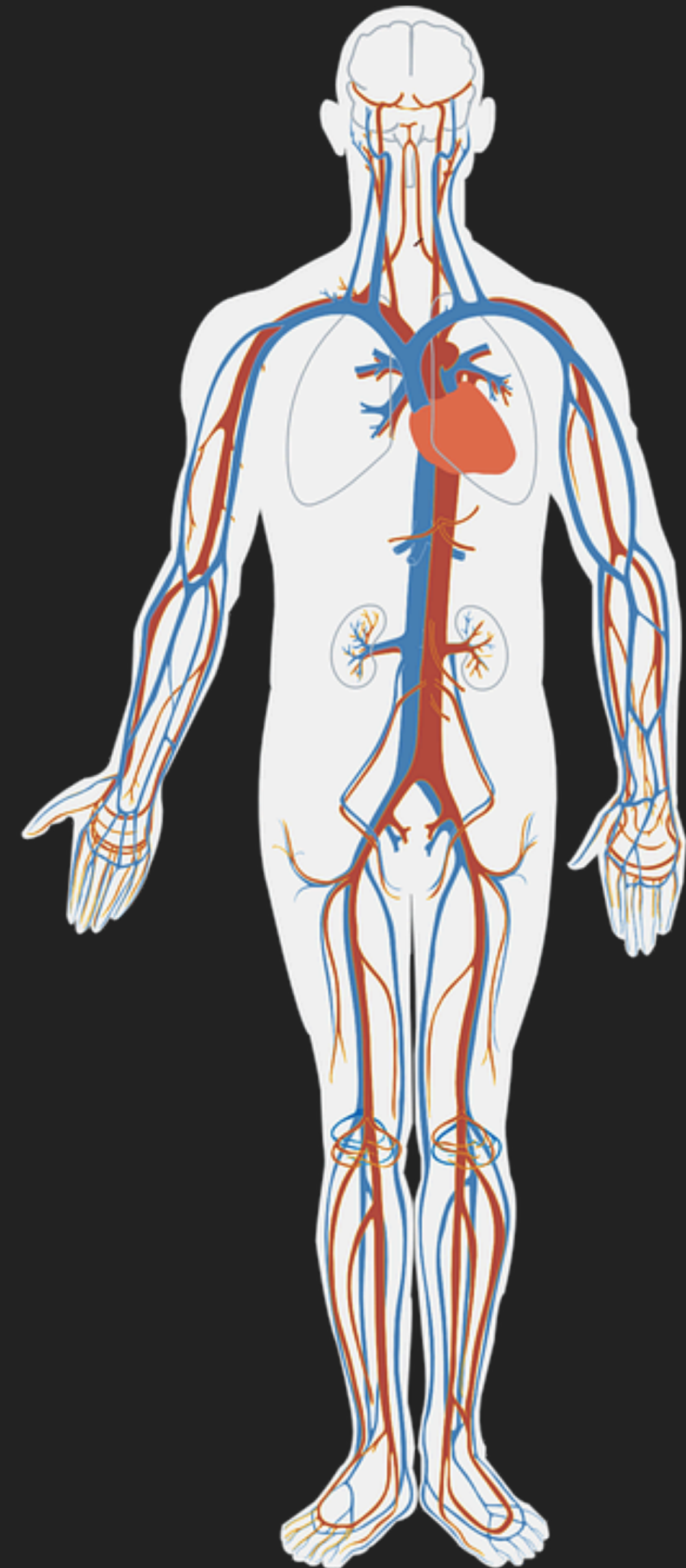
1. Os tecidos começam a entrar em metabolismo anaeróbio.
2. Sistema circulatório percebe "algo errado" e ativa o sistema nervoso simpático liberando noradrenalina.

1. Lactato alto e BE baixo

2. FC > 100 e FR > 20

## CHOQUE E USO DE DROGAS VASOATIVAS

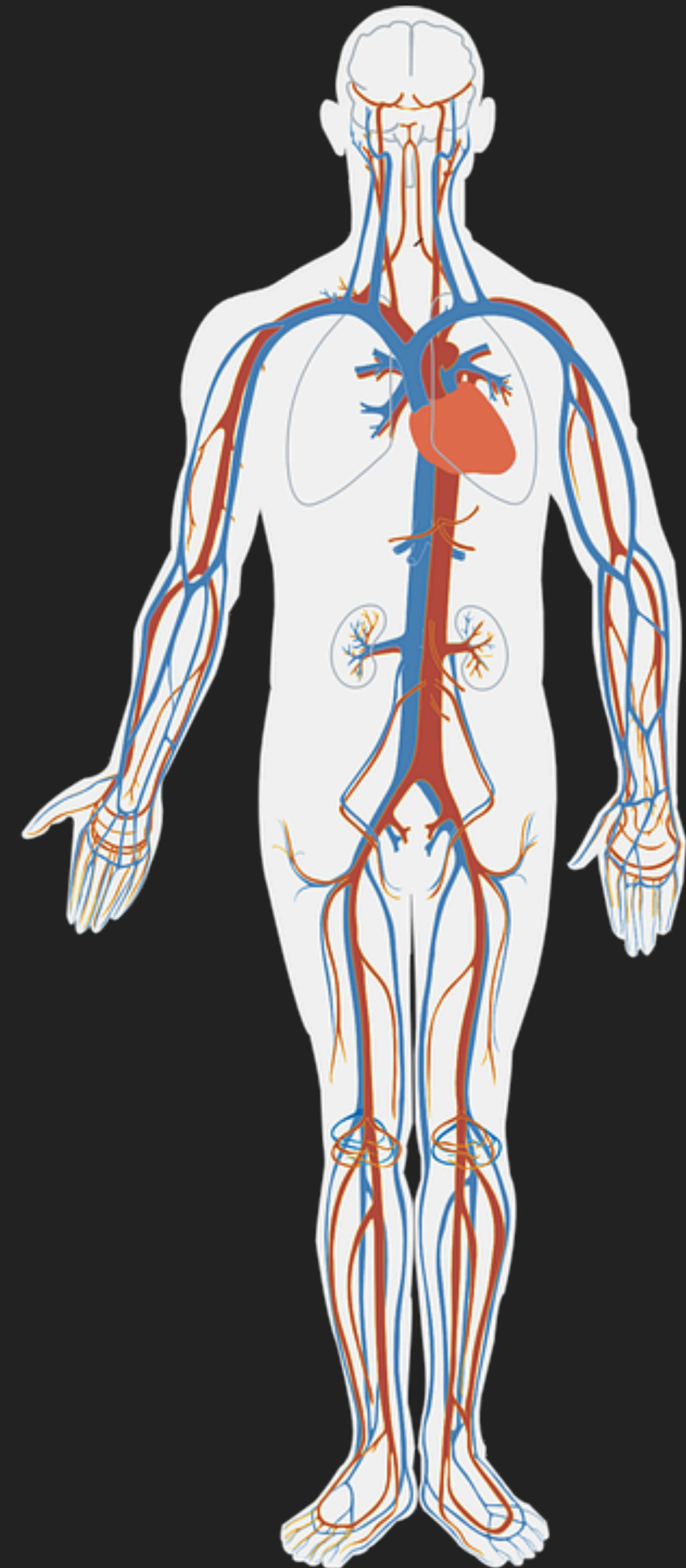
---



1. Os tecidos começam a entrar em metabolismo anaeróbico.
2. Sistema circulatório percebe "algo errado" e ativa o sistema nervoso simpático liberando noradrenalina.
3. Aumento da resposta simpática com ativação de receptores alfa 1.

1. Lactato alto e BE baixo
2. FC > 100 e FR > 20
3. Aparência ruim

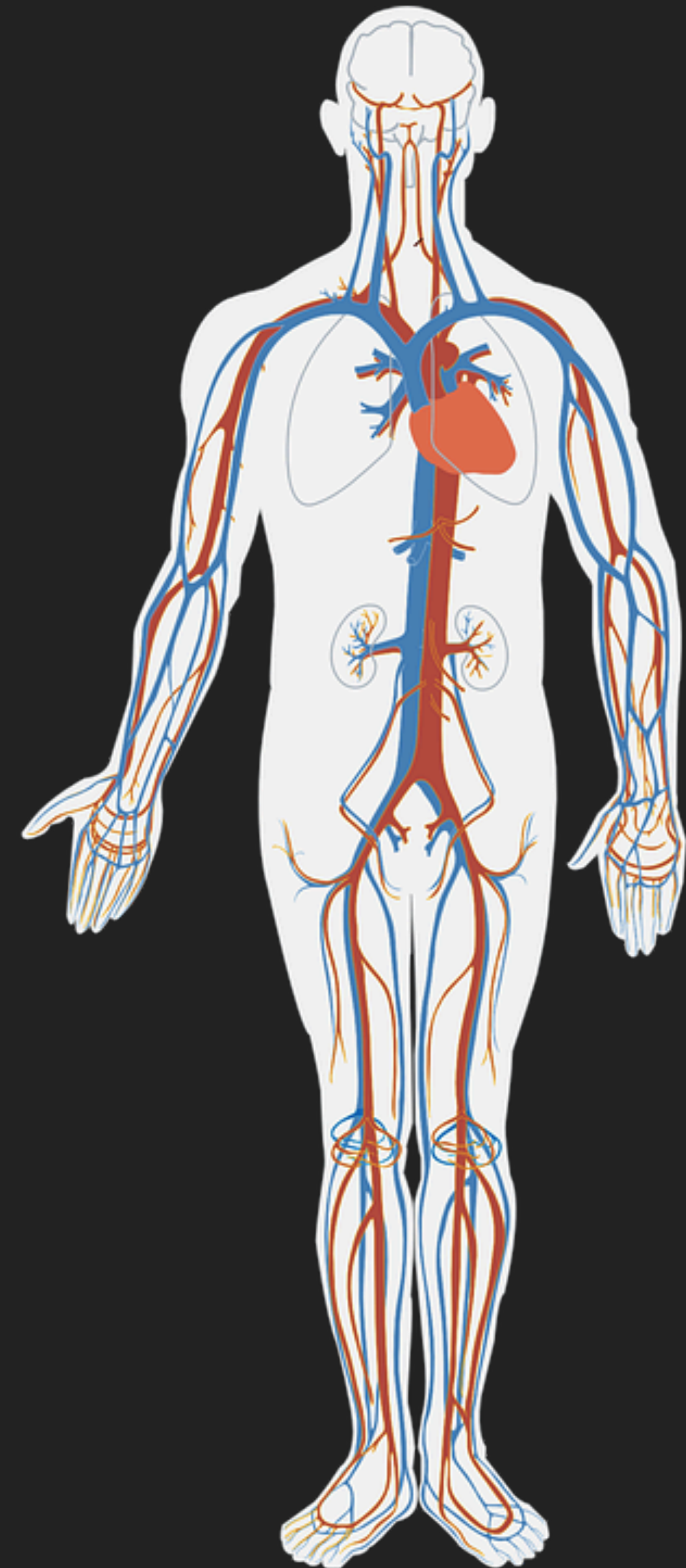
## CHOQUE E USO DE DROGAS VASOATIVAS



1. Os tecidos começam a entrar em metabolismo anaeróbio.
2. Sistema circulatório percebe "algo errado" e ativa o sistema nervoso simpático liberando noradrenalina.
3. Aumento da resposta simpática com ativação de receptores alfa 1.
4. Ativação dos receptores alfa 1 contraem arteríola aferente nos rins.

1. Lactato alto e BE baixo
2. FC > 100 e FR > 20
3. Aparência ruim
4. Débito urinário < 0,5 ml/kg/h

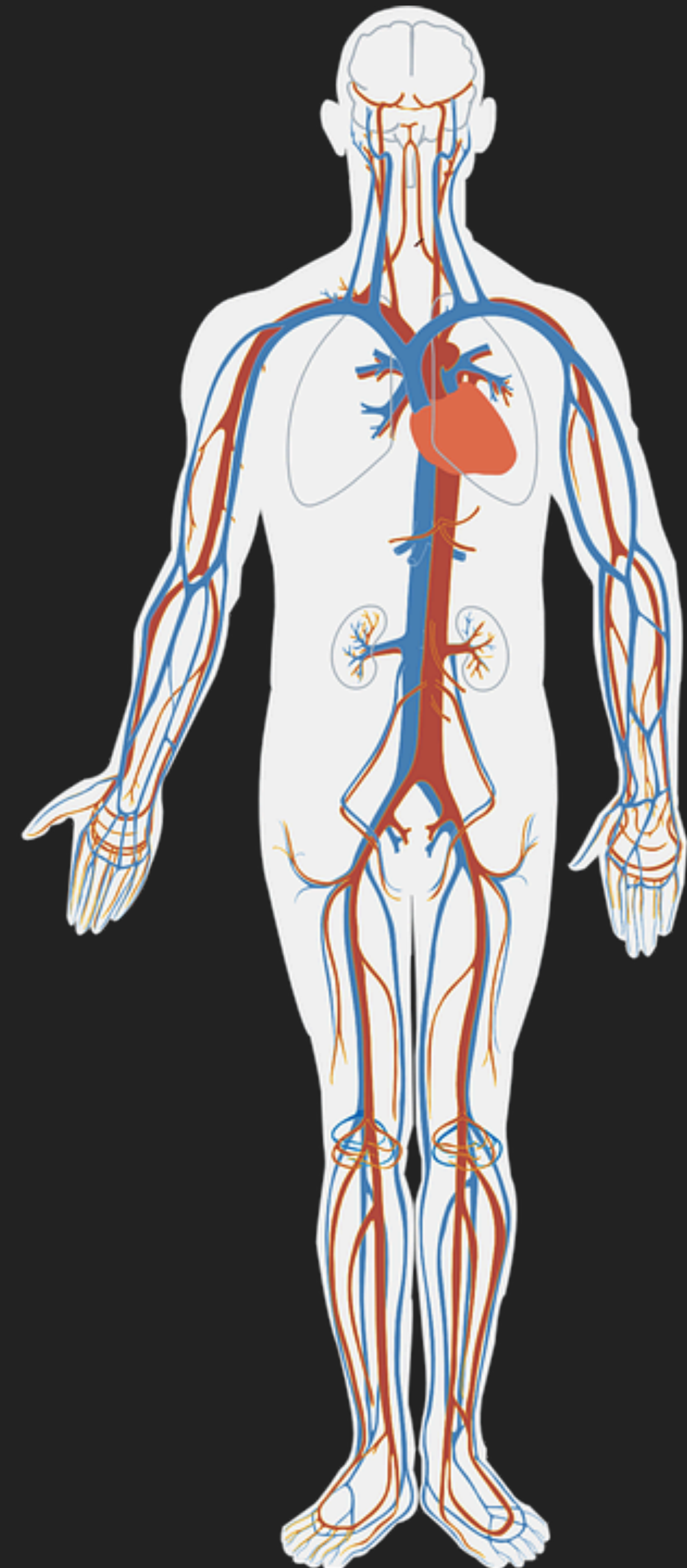
## CHOQUE E USO DE DROGAS VASOATIVAS



1. Os tecidos começam a entrar em metabolismo anaeróbio.
2. Sistema circulatório percebe "algo errado" e ativa o sistema nervoso simpático liberando noradrenalina.
3. Aumento da resposta simpática com ativação de receptores alfa 1.
4. Ativação dos receptores alfa 1 contraem arteríola aferente nos rins.
5. O sistema circulatório não consegue reverter totalmente e a hipotensão aparece.

1. Lactato alto e BE baixo
2. FC > 100 e FR > 20
3. Aparência ruim
4. Débito urinário < 0,5 ml/kg/h
5. Hipotensão

## CHOQUE E USO DE DROGAS VASOATIVAS



1. Os tecidos começam a entrar em metabolismo anaeróbio.
2. Sistema circulatório percebe "algo errado" e ativa o sistema nervoso simpático liberando noradrenalina.
3. Aumento da resposta simpática com ativação de receptores alfa 1.
4. Ativação dos receptores alfa 1 contraem arteríola aferente nos rins.
5. O sistema circulatório não consegue reverter totalmente e a hipotensão aparece.
6. Órgãos nobres, como cérebro, começam a sofrer hipoperfusão.

1. Lactato alto e BE baixo
2. FC > 100 e FR > 20
3. Aparência ruim
4. Débito urinário < 0,5 ml/kg/h
5. Hipotensão
6. Alteração de consciência

## CHOQUE E USO DE DROGAS VASOATIVAS

---

Exame Físico	Aparência ruim
	Alteração estado mental
	Hipotensão > 30 minutos
	FC > 100 bpm
	FR > 20 irpm
	Débito urinário < 0,5mL/kg/h
Gasometria arterial	Lactato > 4mmol/L ou > 32mg/dL
	Excesso de bases < -4 mEq/L
Diagnóstico: $\geq$ 4 critérios	

**E COMO TRATA?**

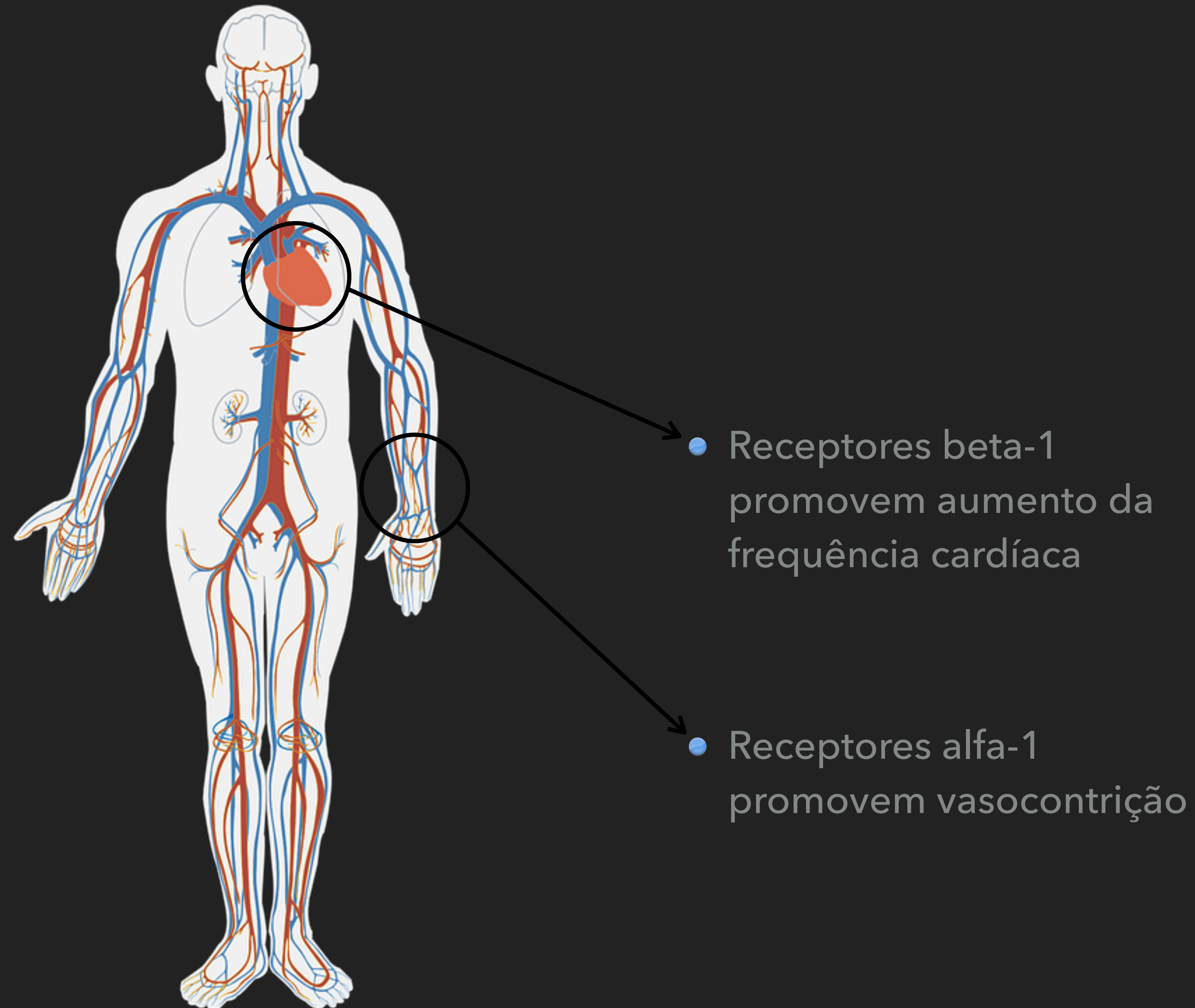


## COMO TRATA?

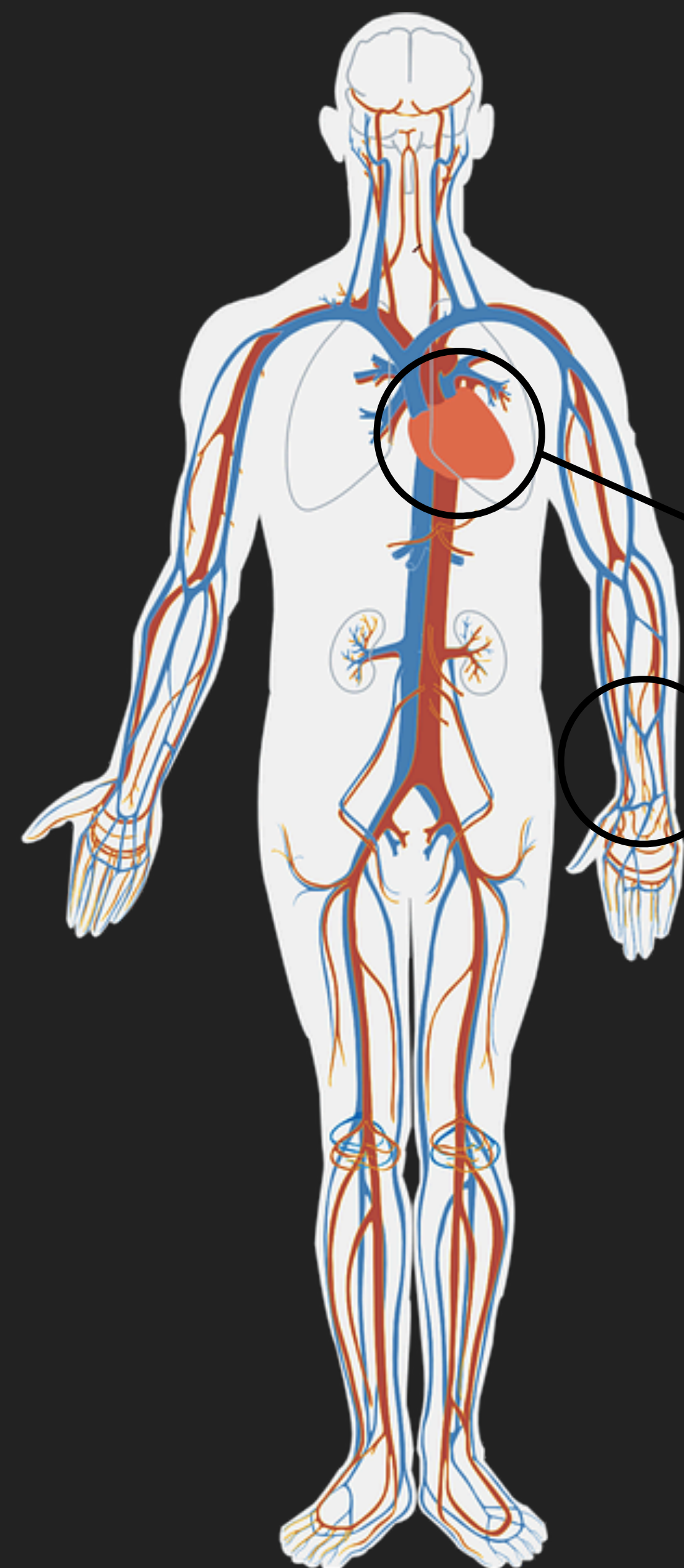
- ▶ Ferramentas para tratamento do choque
  - ▶ Volume (soro)
  - ▶ Droga vasoativa
  - ▶ Tratamento da causa base (fibrinolítico, antibiótico e etc.)

## CHOQUE E USO DE DROGAS VASOATIVAS

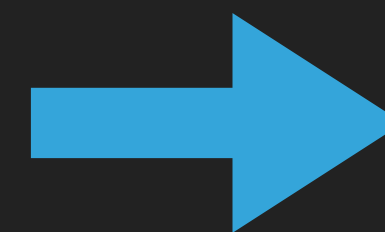
---



# CHOQUE E USO DE DROGAS VASOATIVAS

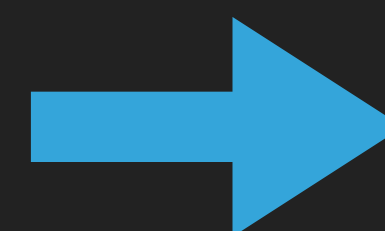


- Receptores beta-1 promovem aumento da frequência cardíaca



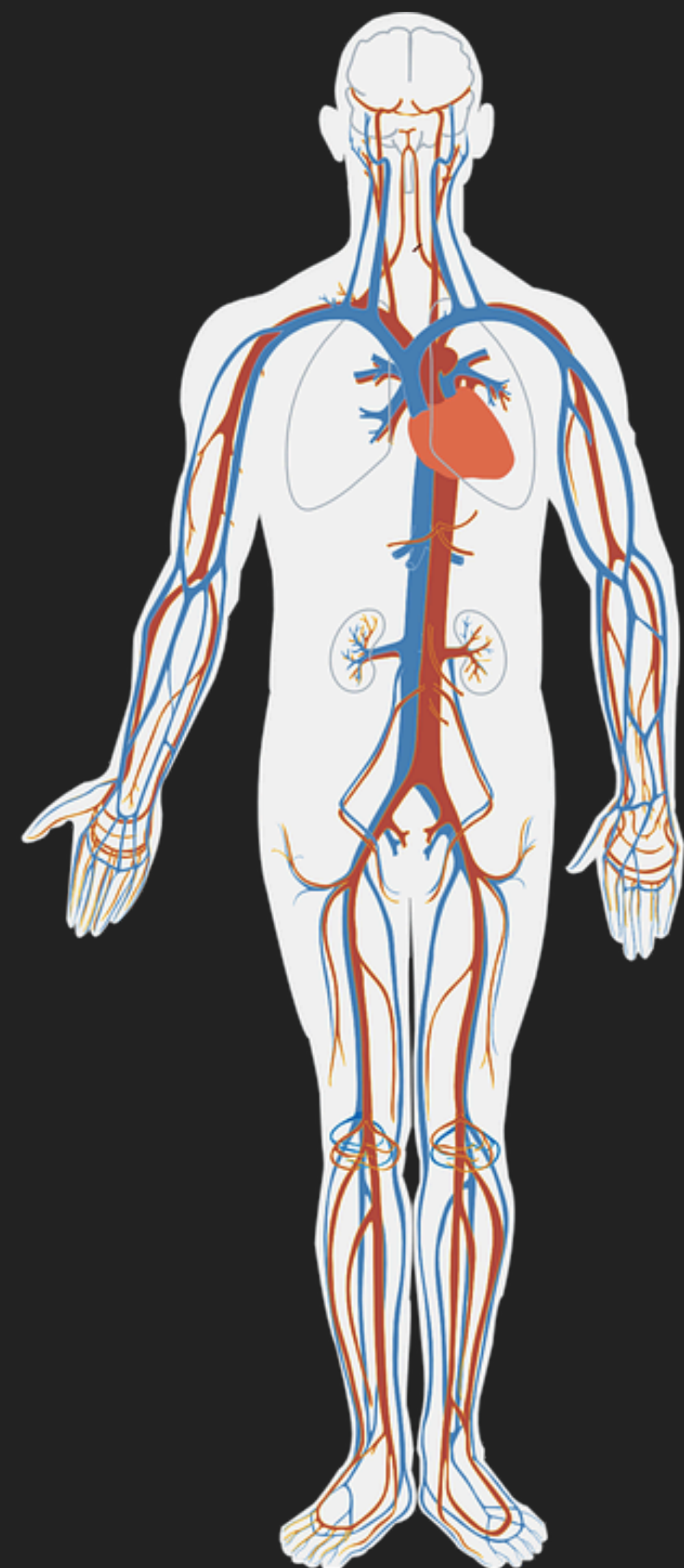
- Adrenalina
- Dobutamina
- Dopamina

- Receptores alfa-1 promovem vasoconstrição



- Noradrenalina
- Vasopressina

## CHOQUE E USO DE DROGAS VASOATIVAS



DROGA	EFEITO NOS VASOS	EFEITO NO CORAÇÃO
Noradrenalina	+++	+
Dobutamina	-	+++
Adrenalina	+	+++
Dopamina	++	+++
Vasopressina	+++	sem efeito

# TABELA DE PREPARO DAS DROGAS VASOATIVAS



 SALADEPARADA

**Droga**

**Preparo**

*Cálculo da infusão em mcg/kg/min*

**Noradrenalina**

**16ml + 234ml de SG**

*Vazão em ml/h x 64 / peso / 60*

**Dobutamina**

**40ml + 210ml de SG**

*Vazão em ml/h x 2000 / peso / 60*

**Dopamina**

**50ml + 200ml de SG**

*Vazão em ml/h x 1000 / peso / 60*

**Nitroprussiato**

**2ml + 248ml de SG**

*Vazão em ml/h x 200 / peso / 60*

**Nitroglicerina**

**10ml + 240ml de SG**

*Vazão em ml/h x 200 / peso / 60*

@saladeparada

@saladeparada

## PONTOS IMPORTANTES

- ▶ Choque é uma síndrome, não diagnóstico final.
- ▶ Não espere hipotensão, procure agir antes.
- ▶ Trate sempre a causa base.

**FIM**